



Oficinas en Alquiler

JUANA MANSO 555
PUERTO MADERO

Características Edificio

- Edificio de oficinas categoría A, desarrollado en 9 plantas
- Ascensores: 5
- Grupo electrógeno
- Carpinterías de fachadas de aluminio con vidrio estructural DVH
- Control de acceso por tarjeta inteligente (Ingreso con molinetes)
- Hall acceso con doble altura
- Ascensores automáticos de última generación
- Cocheras cubiertas en 1 y 2 subsuelo

- Salón de usos múltiple para edificio de oficinas, con sector cubierto y descubierto.
- Vigilancia 24 hrs todos los día.

Características Oficinas:

- Piso técnico elevado + aplicado
- Cieloraso técnico con luminaria en todo el espacio
- Sprinklers
- AC VRV Hitachi
- Batería de baños H y M + Office
- Ambas oficinas son lindantes y se pueden unir quedando un solo espacio abierto

Superficie y Precios

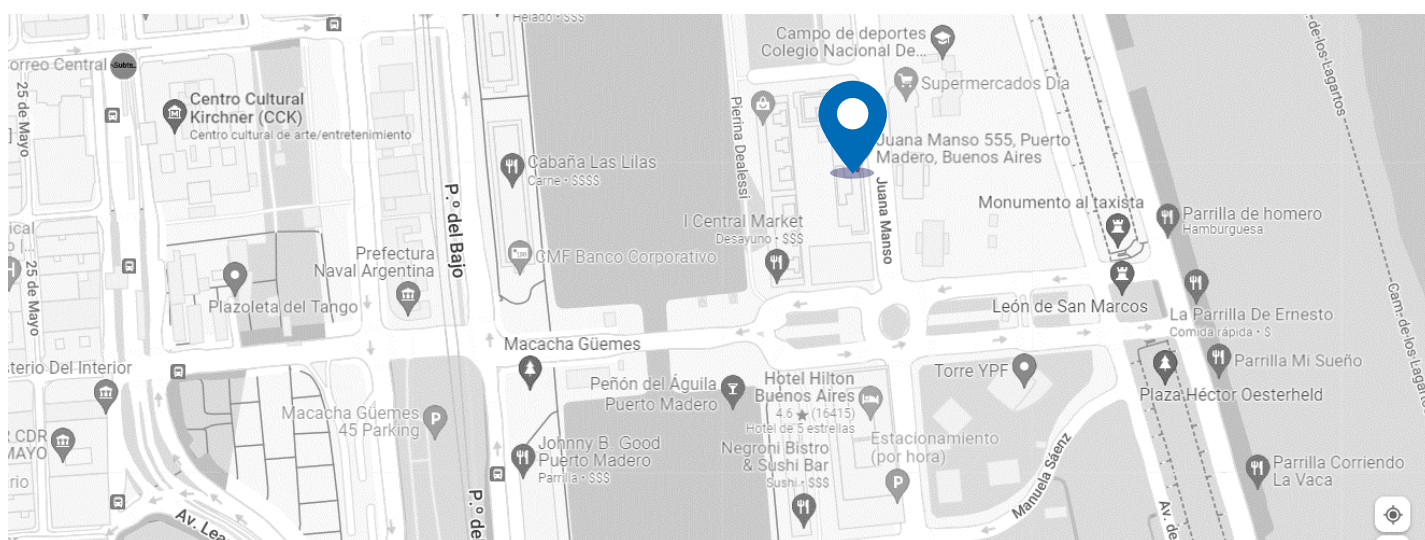
Piso	Superficie (m ²)	Cocheras	Valor de Alquiler Mensual
5°B	275,42	2	US\$ 5.783,82 (u\$21.- x m2) + IVA
5°C	275,42	2	US\$ 5.783,82 (u\$21.- x m2) + IVA
Total	550,84	4	US\$ 11.567,64 + IVA

* Al valor de alquiler mensual se le debe adiciona el IVA + Expensas + ABL + AySA + Consumos Contratados

** El valor de las expensas es de \$340.000 y \$55.000 de ABL ,por piso (Enero 2023)

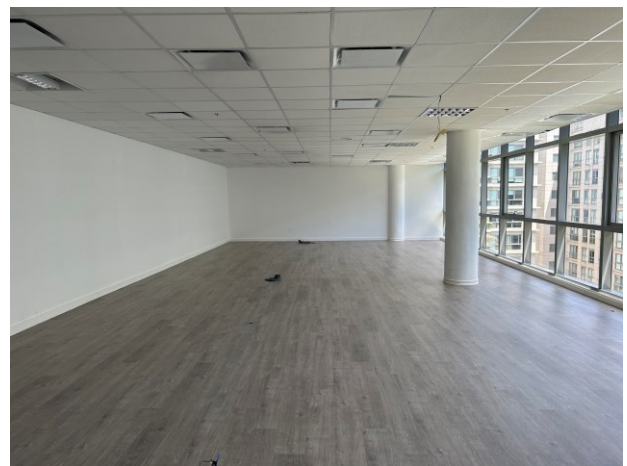
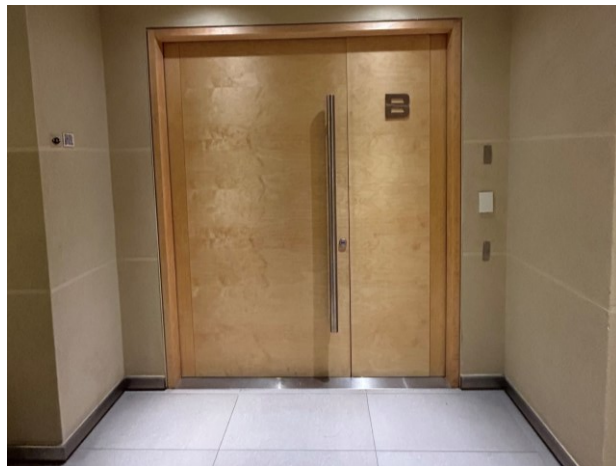
Ubicación

Se encuentra ubicado en la calle Juana Manso 555 entre Machaca Güemes y Trinidad Guevara, en el Dique IV de Puerto Madero. Ubicado en la zona más estratégica y nueva de la ciudad.



Fotos

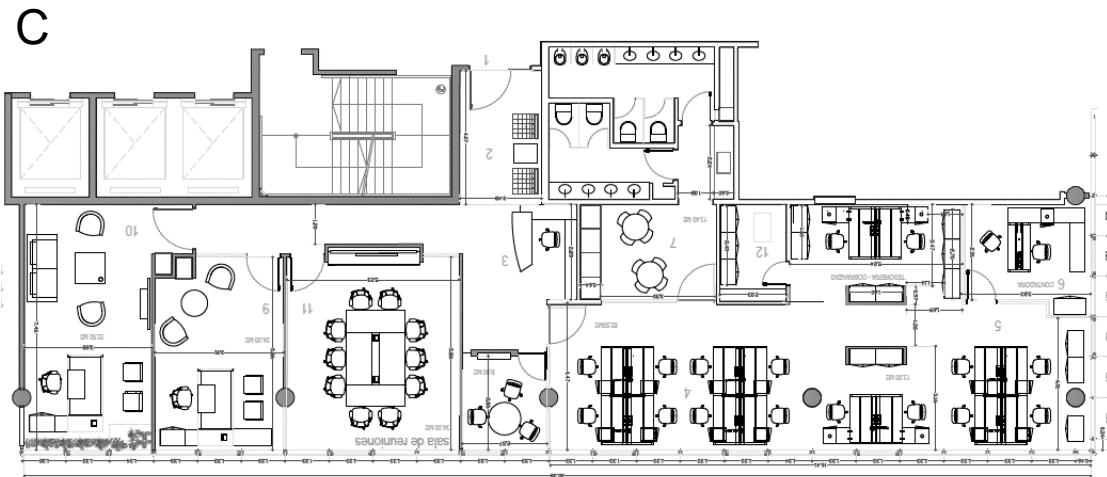
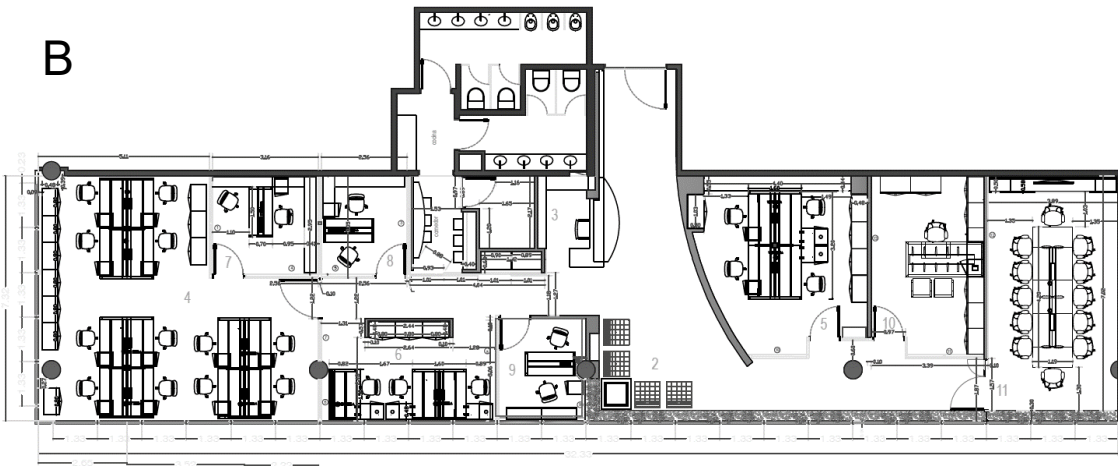
EDIFICIO Y OFICINAS



Planos

PISO 5°

- Planos de carácter ilustrativo. Los pisos ofrecidos NO tienen mobiliario ni divisiones



Para más información:

Newmark Argentina
t 54-11-4311-9500
info@ngbacre.com.ar

Los datos contenidos en esta publicación (precios, medidas, superficies, imágenes, etc.) sólo se proporcionan con fines informativos y no generan ninguna obligación contractual para BACRE S.A. (Newmark Argentina). Newmark Argentina no asume responsabilidad derivada del uso incorrecto, inapropiado o ilícito de la información publicada. Newmark Argentina no garantiza explícita ni implícitamente la exactitud de la información publicada. Toda la información deberá ser confirmada oportunamente con los correspondientes documentos registrales. La información contenida en la presente publicación está sujeta a modificaciones sin previo aviso. Se prohíbe cualquier reproducción total o parcial, por cualquier medio, sin la previa autorización de Newmark Argentina. CUCICBA Mat. N° 5646 Domingo Speranza | CMCPSI Mat. N° 6028 Fernando Novoa